

## Inclusion d'image

physool distingue deux types d'images :

1. Celles qui sont créées en L<sup>A</sup>T<sub>E</sub>X et gérées par phystool
2. et celles qui sont simplement utilisées.

Dans les deux cas, il est nécessaire que `phystool` connaisse le chemin de ces fichiers. Cela se fait au travers de la commandes :

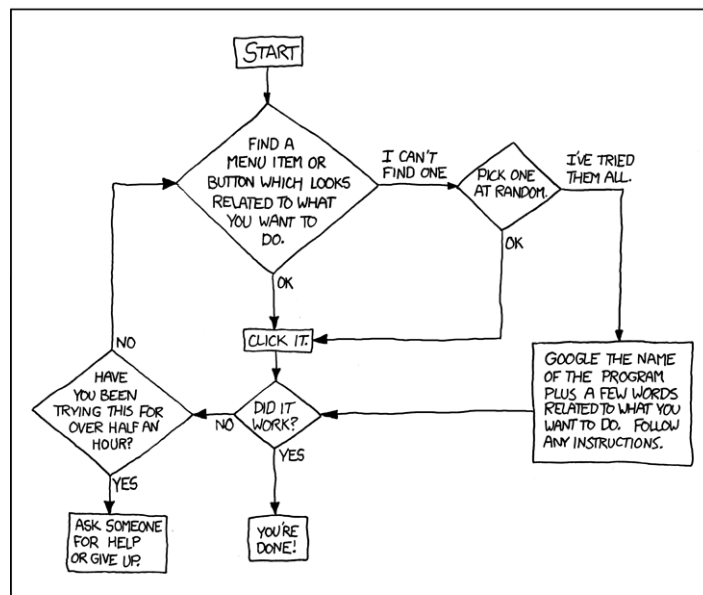
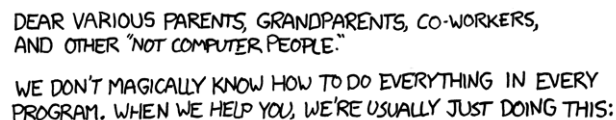
`\graphicspath{{\c_pdb_path_tl}, {\c_pdb_path_tl figures}}`

Le premier chemin est celui de la base de donnée car la constante `\c_pdb_path_tl` a été définie au travers de l'appel de `\PdbSetDBPath`. Le deuxième chemin est celui du sous-répertoire **figures** contenant les différentes images.

Grâce à la définition de ces chemin, il est possible d'inclure ces deux types d'image facilement :

\includegraphics[scale=0.4]{tech\_support\_cheat\_sheet.png}

\PdbTikz{01cdfb94-e20e-446c-91df-12eacc7ab474}



PLEASE PRINT THIS FLOWCHART OUT AND TAPE IT NEAR YOUR SCREEN.  
CONGRATULATIONS; YOU'RE NOW THE LOCAL COMPUTER EXPERT!